

IngenieurIn FH

für den technischen Support und zur Applikationsentwicklung.

Nach dem Studium ist das der ideale Einstieg ins Ingenieurberufsleben mit der Möglichkeit in allen Bereichen wichtige Erfahrungen zu sammeln.



Aufgaben:

- Sie helfen mit unsere Automationssysteme in Betrieb zu nehmen, zu testen und beim Kunden zu installieren
- Sie unterstützen den Projektleiter in allen technischen und administrativen Belangen
- Technische Untersuchungen, Vorabnahmen und Endabnahmen der Anlagen beim Kunden erfordern eine zuverlässige Arbeitsweise
- In enger Zusammenarbeit mit den SW-IngenieurInnen können Sie dabei Ihre SW-Kenntnisse vertiefen

Anforderungen:

- Kürzlich abgeschlossenes Ingenieurstudium an einer Fachhochschule mit analytischen und konzeptionellen Fähigkeiten.
- Zielorientiertes und strukturiertes Arbeiten
- Sprachkompetenz in Deutsch und Englisch

Arbeitsort:

Infotech AG, Vogelherdstrasse 4 in Solothurn

Eintritt:

Ab sofort oder nach Vereinbarung

Bewerbung:

jobs@infotech.swiss oder mit **schriftlicher Bewerbung** an:

Infotech AG, Personalbüro, Vogelherdstrasse 4, CH - 4500 Solothurn

Infotech:

- Schweizer Unternehmen, Sitz in Solothurn
- 140 Mitarbeitende, 40 Jahre Erfahrung, 2000 Installationen weltweit
- Infotech ist mit zwei Partnerfirmen in Asien und Amerika global präsent und in mehreren Märkten aktiv
- Entwicklung, Produktion und Wartung von hochpräzisen Positioniersystemen und Software für multifunktionale Dosier- und Montageanwendungen nach kundenspezifischen Anforderungen
- Kernkompetenzen sind Anwendungen, die eine hochpräzise Handhabung von Kleinstteilen und Mikrodosierung in Kombination mit Motion und Vision erfordern

SEMICONDUCTOR



ELECTRONICS



MICRO
MECHANICS



AUTOMOTIVE
INDUSTRY



PHARMA
& MEDICAL



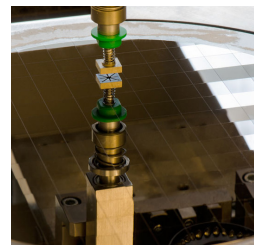
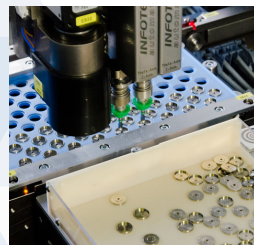
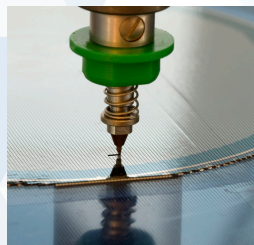
WATCH
INDUSTRY



BIO TECHNOLOGY



OPTO-ELECTRONICS



get in touch



Tel. +41 32 626 86 00



jobs@infotech.swiss



YouTube -
Applikationsvideos